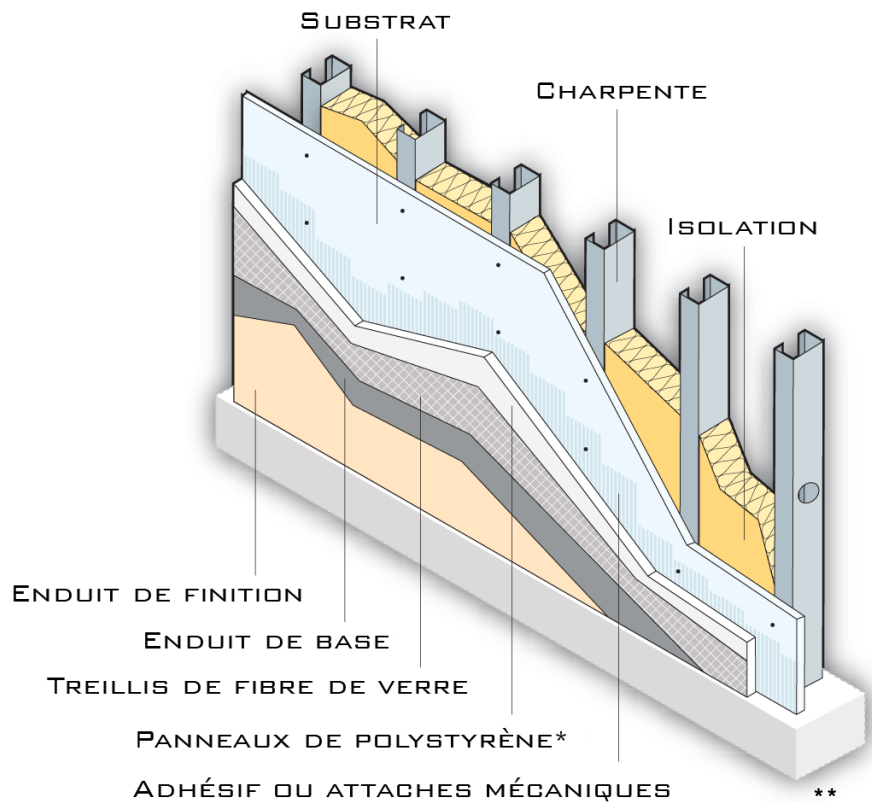


GARCEAU

Imaginez



## Fiche Descriptive - Enduit Acrylique

Optez pour un produit novateur qui sait se distinguer.

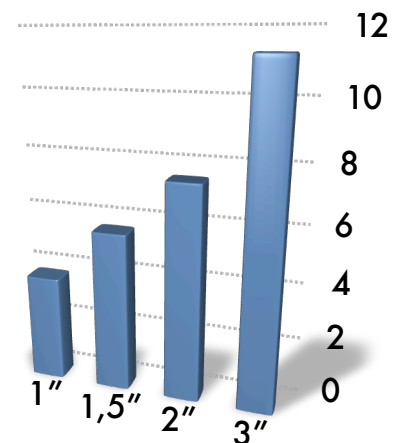
Aussi appelé enduit architectural, l'enduit acrylique est un revêtement extérieur entièrement appliqué à la truelle fait à base de polymères. Disponible en approximativement 70 coloris, cet enduit rehausse la valeur de votre bâtiment dû à sa distinction et son cachet unique. Ce produit est constitué principalement de deux couches: l'enduit de base et l'enduit de finition. Sa pose est donc effectuée en trois étapes, comprenant l'installation du substrat. Les différents types de substrats sont: le panneau de polystyrène expansé (EPS), le panneau de béton léger, un isolant de type Quick-R ou simplement du béton. L'enduit de base est un mélange de polymère acrylique et de ciment Portland, un treillis de fibre de verre est incorporé à

cette couche, ceci en fait une couche très résistante aux chocs et qui ne fendille pas. Une fois sèche, elle a une couleur grisâtre. La couche de finition est aussi fait de polymères, elle contient quant-à-elle le coloris que vous aurez choisi. Une fois la seconde couche sèche, ce revêtement durable conservera son apparence pendant plusieurs années.

### Avantages:

- Haut rendement d'isolation 1
- Résistance aux chocs 2
- Ne fendille pas 3
- Ininflammable 4

### Valeur R du polystyrène



### Produit Écoénergétique



Enduit acrylique ou enduit vert? En effet, s'il est appliqué sur un isolant de polystyrène expansé (EPS), ce revêtement extérieur accentue le rendement énergétique de votre bâtiment. L'isolant habituellement utilisé par GARCEAU, à une épaisseur de 1,5" et possède une valeur R de 5,7. Si vous optez pour un système d'isolation avec EPS vous additionnez sa valeur R à celle de vos murs existants. Les panneaux d'EPS sont constitués de 98% d'air et 2% de matière plastique, donc ils sont très peu conducteurs. De plus, ces panneaux ne contiennent ni CFC ni HCFC, ils sont recyclables et réutilisables. Aussi, ils conservent leur propriété isolante à travers le temps.

\* Aussi, possibilité d'isolant de type Quick-R ou de panneaux de béton léger.

\*\* Source image: <http://bpb-na.com>